

La Industria del Agregado



Los más preferidos en la industria

Al ir aumentando a través del mundo la necesidad de materiales como arena, piedra y grava, los productores de agregados enfrentan el desafío de la oferta y la demanda. Ahora más que nunca, es imprescindible que sus operaciones funcionen en forma apropiada y eficiente, permitiendo a su empresa mantenerse competitiva y lucrativa.

Baldor Electric Company ofrece una línea completa de motores de alto rendimiento para trabajo con trituradoras y agregados, controles de velocidad variable, reductores de velocidad para servicio pesado, cojinetes, poleas y componentes de transmisión de potencia mecánica. Productos fabricados en base a diseños orientados a la industria específica y tecnología patentada para asegurar un mayor tiempo productivo y menor necesidad de mantenimiento. A partir de nuestro conocimiento profundo de sus necesidades de aplicación, los productos Baldor•Reliance y Dodge le brindan soluciones de alto valor, ricas en características operativas, fuertes y confiables, diseñadas específicamente para un servicio prolongado en los ambientes industriales más severos.

DODGE[®]

BALDOR • RELIANCE

BALDOR[®]
BALDOR • DODGE • RELIANCE

Procesos de los Agregados	Productos						
	Motores Extra Fuertes	Reductores Montados en el Eje	Reductores Concéntricos, Paralelos y Helicoidales	Cojinetes de Rodillos Esféricos	Acoplamientos y Componentes de Transmisión de Potencia (PT)	Controles de Velocidad Variable	Generadores
Minería de Agregados	x			x	x	x	x
Trituración	x	x	x	x	x	x	x
Transportadoras	x	x	x	x	x	x	x
Cribado	x	x	x	x	x	x	x
Mezcla	x	x	x	x	x	x	x
Manejo de Aguas	x	x	x	x	x	x	x
Salida de Cargas	x	x	x	x	x	x	x

$$V_p = \frac{Q_p \times S_p}{C \times T}$$

V = Valor **Q = Calidad** **S = Servicio**
C = Costo **T = Tiempo** **P = Percibido**

La Fórmula del Valor ilustra la importancia de la Calidad, el Servicio, el Costo y el Tiempo en la percepción del Valor por parte de nuestros clientes.

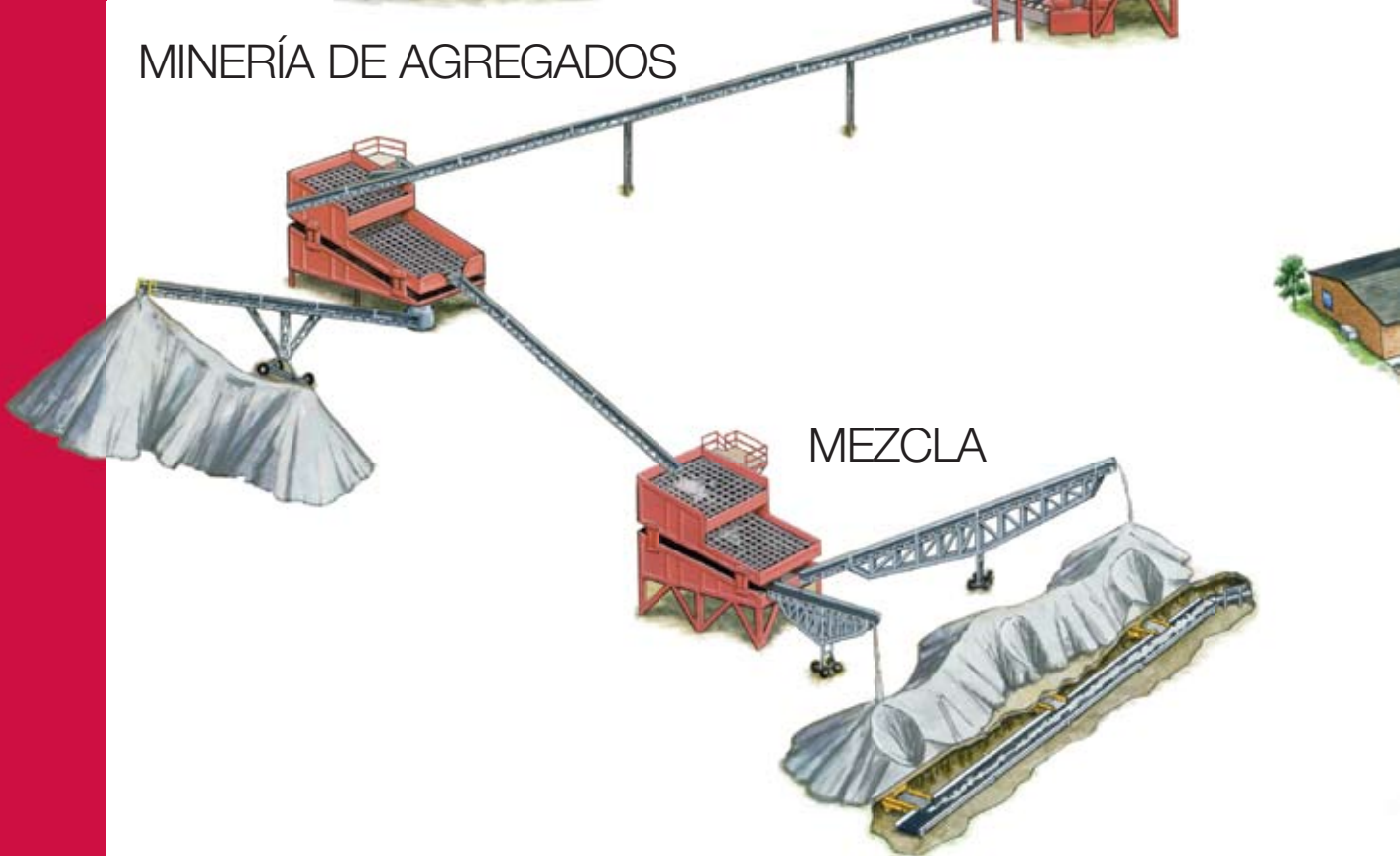


Típica Operación de AGREGADOS

TRITURACIÓN



MINERÍA DE AGREGADOS



MANEJO DE AGUAS



CRIBADO



TRANSPORTADORAS



SALIDA DE CARGAS



Motores de Eficiencia Premium

- Eficiencias NEMA Premium® o mayores
- Monofásicos y trifásicos
- 1/4 hp hasta 500 hp
- Cajas: TEFC, TENV, ODP
- Encerramientos: TEFC, TENV, ODP
- Montaje en base o brida
- Bajo y mediano voltaje, NEMA e IEC
- Motores a prueba de explosión
- Moto-frenos



Motores para Ambientes Severos

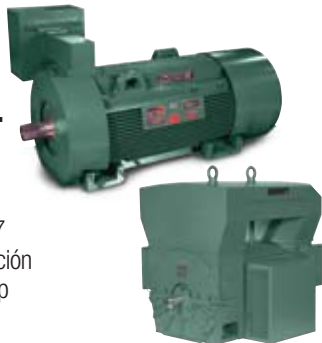
TEFC y TENV - Super-E® - XT/XEX - 841XL - 661XL

- 1/3 - 500 hp, IEEE: 1/2 - 250 hp
- Carcasas de hierro fundido
- Adecuados para inversor en modelos específicos
- Eficiencias estándar, EPA, NEMA Premium®
- IEEE 841 - Inpro/Seal® en los ejes del extremo impulsor y del ventilador
- 1 a 250 hp en inventario; hasta 500 hp en fabricación especial
- Motores para trabajo en canteras, con par Diseño C



Motores Grandes de C.A.

- 250 hasta 15.000 hp
- Especificaciones NEMA o IEC
- 460 hasta 13.800 voltios
- Se dispone de API 541 ó 547
- Cojinetes de manguito o antifricción
- En inventario, hasta 1.500 hp



Controles de Velocidad Ajustable

- Se dispone de Inversores, Vectores sin Encoder, Controles Vectoriales y Servocontroles C.A.
- 230 voltios, 3/4 hasta 60 hp
- 460 voltios, 3/4 hasta 1000 hp
- 575 voltios, 3/4 hasta 150 hp
- Visualizador gráfico del operador
- Bucle PID de control de procesos
- Opción para conexión Ethernet



Motorreductores Integrales/ Reductores con Brida-C QUANTIS® ILH, MSM y RHB

- 8 tamaños
- Potencias fraccionarias hasta 75 hp
- Relaciones: 1, 41 a 359,30
- Hasta 123.914 (lb-pulg) de par
- Flexibilidad de montaje
- Acoplamiento directo



Reductores para Montaje en Eje TORQUE-ARM™ II

- 12 nuevos tamaños de reductor con accesorios modulares
- Todos los reductores pueden montarse en el eje; montaje en brida, vertical y en transportadoras de tornillo sin fin
- Capacidades de potencia hasta 400 hp
- Capacidades de par hasta 500.000 lb-pulg
- Relaciones estándar de engranaje de 5, 9, 15, 25, y hasta 40:1
- Reducción de velocidad cercana a 300:1 con transmisiones de correa en V
- Bujes cónicos dobles: 1" hasta 7"
- Engranaje helicoidal de alta eficiencia
- Cumplen o exceden las normas AGMA, incluyendo vida L10 de 5.000 horas y vida promedio de 25.000 horas
- Nuevos sellos de reborde extrafuertes para una vida útil prolongada, -40° a +300°F
- Probados en fábrica al 100% contra ruidos y fugas
- Nuevo sistema de sello protector metálico con reborde de exclusión



Reductores Magnagear XTR

- Se dispone de configuraciones de eje paralelo o en ángulo recto
- Capacidades de par desde 285.000 hasta 920.000 lb-pulg
- Diseño global del producto adecuado para toda aplicación
- Se dispone de múltiples configuraciones de montaje (montaje en base, montaje en base oscilante, bastidor de túnel)



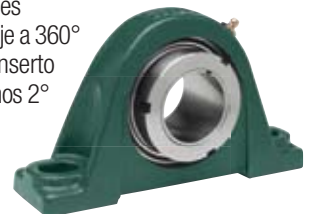
Cojinetes de Rodillos Esféricos IMPERIAL® IP

- Sistema de montaje adaptador tipo "push/pull", único en la industria
- Disponibles en carcasa de 2 y 4 pernos, bridas y marcos tensores
- Admiten ejes con tolerancias comerciales
- Aditamiento concéntrico del eje con montaje de casquillo adaptador
- Virtualmente eliminan la corrosión por rozamiento
- Capaces de soportar desalineamiento estático o dinámico de $\pm 1^\circ$
- Instalación y desinstalación en menos de 15 minutos



Cojinetes de Bolas Grip Tight®

- Servicio normal GT y servicio intermedio GTM
- Sello de contacto de reborde tipo laberinto estándar
- Dimensiones de montaje intercambiables
- Concentricidad y contacto pleno con el eje a 360°
- Dispositivo para evitar la rotación del inserto
- Desalineamiento estático de más o menos 2°



Cojinetes de Rodillos Cónicos Tipo E (E-XTRA®)

- Elementos de rodamiento cónicos
- Completamente ensamblados, ajustados en fábrica y bien lubricados – listos para el eje
- Protección extra – sello E-TECT opcional
- Dimensiones de montaje semejantes a las de los cojinetes de bolas
- Los E-XTRA® permiten sustituir fácilmente los cojinetes de bolas



Cojinetes de Rodillos Esféricos Montados S-2000

- Sello Trident estándar
- Sello de laberinto opcional
- Fáciles de instalar
- Cojinetes de vida prolongada
- Anillo elástico móvil para expansión



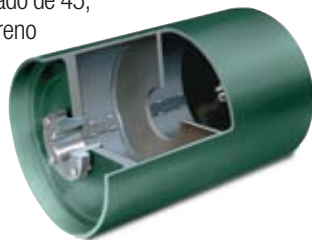
Cojinetes TAF

- Soportes de 1-7/16" hasta 7"
- Bases de dos y cuatro pernos
- Elementos de rodamiento cónicos
- Base roscada con pernos de tapa Grado 5 para mayor resistencia
- Numeración apareada en la junta de la base y la tapa para facilitar el ensamble
- Ranuras de palanqueo para separar con facilidad la tapa y la base
- Las patas de hierro fundido macizo aumentan la resistencia
- Hoyuelos moldeados indican las perforaciones para pasadores



Componentes de Transportadoras

- Los ensambles de polea cumplen con las dimensiones CEMA y exceden tres a cinco veces las normas de aplicación CEMA
- Los cubos integrales de una sola pieza eliminan las zonas afectadas por el calor (HAZ) de los cubos soldados
- Soldadura en 360° del disco central interno
- Hasta 1" (1/2" en ala) de SBR vulcanizado de 45, 60 y 70 de durómetro y caucho neopreno de 45, 60 y 70 de durómetro revestido con superficies lisas y ranuradas
- D-Lag vulcanizado de 60 de durómetro con 73% de mayor resistencia a la abrasión que el SBR de 60 de durómetro
- Cara recta o bombeada
- Poleas de ala MDX® diseñadas para usar con poleas de tambor MDX®
- Construcción robusta de ala-sobre-tambor incorporando barras de contacto de 2" x 3/4" de espesor y alas de 3/8" de espesor



Componentes de Accionamientos

- Fabricados en Norteamérica usando las normas y materiales de mayor calidad
- Diseñados para ambientes severo
- Poleas, piñones sincrónicos, bujes y correas conectan el impulsor y los componentes accionados



Acoplamientos PARA-FLEX®, D-FLEX y GRID-LIGN®

- DODGE ofrece 10 tipos diferentes de acoplamientos elastoméricos y metálicos
- Valores de par de hasta 1.000.000+ lb-pulg
- Calibres de hasta 12+ pulgadas
- Montajes del eje disponibles con ajuste de paso, ajuste de interferencia, casquillos (QD, TAPER-LOCK® y GRIP-TIGHT)
- Acoplamientos específicos a la aplicación: espaciadores, volantes, ejes flotantes, motores de molino



Generadores Remolcables y Torres de Luz

- Capacidades desde 25 kVA a 400 kVA
- Disponibles con o sin remolque
- Motores diesel
- Torres de luz móviles
 - 6000 watts en total
 - (4) lámparas de haluro de 1000 watts
 - mástil telescópico de 30 pies (9,1 m)



Generadores de Energía Primaria y de Reserva Industrial

- Capacidades en diesel desde 20 kW a 2.000 kW
- LP y gas natural hasta 880 kW
- Motores disponibles: GM®, John Deere®, Detroit®, Mitsubishi®
- Energía primaria y de reserva industrial, reducción de altas de demanda



ESMERILES

- Esmeriles tipo banco y de herramientas
- Calidad industrial
- Servicio continuo
- Ruedas de 6 a 14 pulgadas
- Se dispone de pedestales y otros accesorios



System-1

- Los paquetes System-1 utilizan productos Baldor, Dodge y Reliance
- Óptima selección de diseños y modelos en todos los productos Baldor
- Soluciones en paquetes de precio competitivo
- Paquetes preensamblados para fácil instalación
- Coordinación del proyecto hasta su destino final





Casa Matriz Mundial

P.O. Box 2400, Fort Smith, AR 72902-2400 U.S.A., Ph: (1) 479.646.4711, Fax (1) 479.648.5792, Fax Internacional (1) 479.648.5895

Baldor - Dodge

6040 Ponders Court, Greenville, SC 29615-4617 U.S.A., Ph: (1) 864.297.4800, Fax: (1) 864.281.2433

www.baldor.com